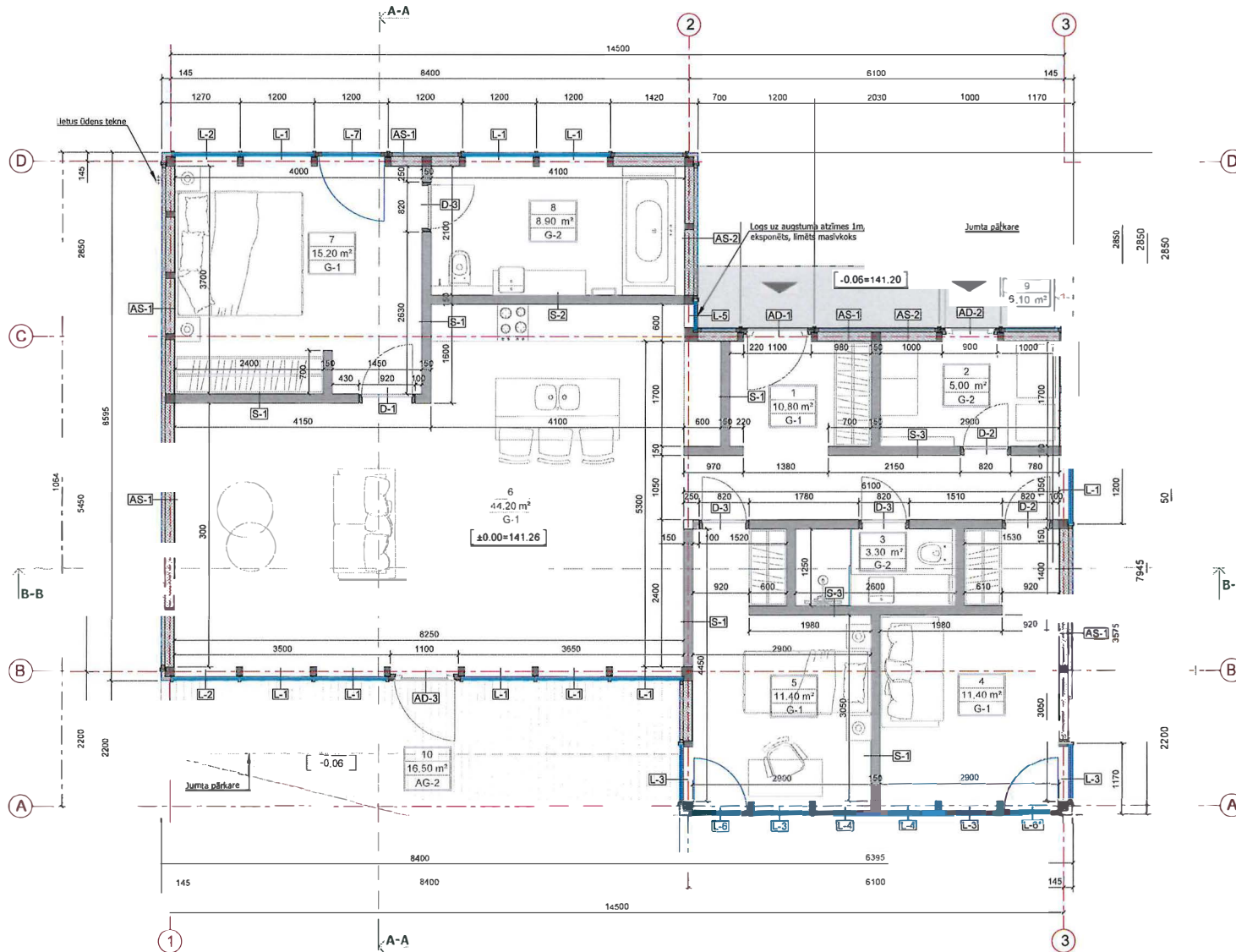


1.STĀVA PLĀNS, M1:50



	m²
HALL	10.80
TECHNICAL AREA	5.00
3 BATHROOM	3.30
BEDROOM	11.40
BEDROOM	11.40
6 LIVING ROOM WITH KITCHEN	44.20
7 BEDROOM	15.20
8 BATHROOM	8.90
OUTSIDE AREA	
9 PORCH	6.10
10 TERRACE	16.50
TOTAL INSIDE AREA (NOT INCLUDING PORCH AND TERRACE):	110.20
TOTAL OUTSIDE AREA (TERRACE/PORCH):	22.60
TOTAL AREA (INCLUDING OUTSIDE AREA):	132.80

- PIEZĪMES:**
1. Telpas izmēri dptl milimetros
 2. ~~Plāna~~ Logu augstuma atzīme ±0.00 atbilst augstuma atzīmei 141.26 pēc LAS 2000.5, Skat. GP-1.
 3. Fasādes risinājumus skatīt lapā AR-4.
 4. Griestu A-A skatīt lapā AR-5.
 5. Griestu B-B skatīt lapā AR-6.
 6. Durvju un logu specifikāciju skatīt lapā AR-7.
 7. Sienas, grīdu un griestu specifikāciju skatīt lapās no AR-8 līdz AR-13.

- APZĪMĒJUMI:**
- Projektētās masīvkoka ārējās sienas
 - Projektētās līmētās koka karkasa starpsienas
 - Projektētās koka karkasa siena
 - Četru stiklu pakēšu logs
 - Projektētais bruģa iesegums

	Galvenās piekļuves
6	Telpas Nr.
44.20 m²	Telpas platība, m²
G-1	Grietas tips

Objekts:	
Lapa:	1.STĀVA PLĀNS