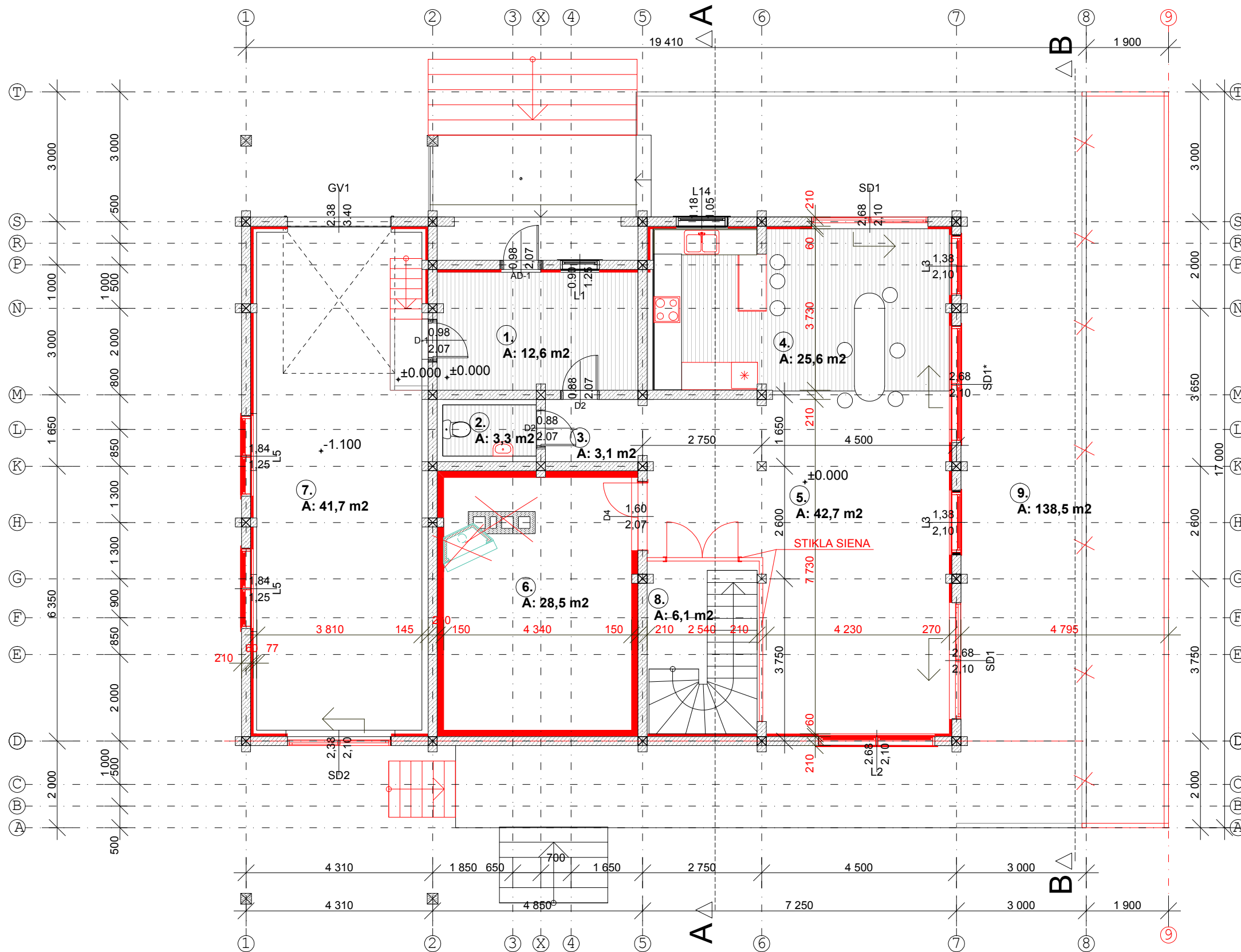


# Pirmā stāva plāns



## PIRMĀ STĀVA TELPU EKSPLIKĀCIJA

N.p.k.	Nosaukums	Platība m <sup>2</sup>
1.	Vējtveris	12.6
2.	WC	3.3
3.	Gaitenis	3.1
4.	Virtuves zona	25.6
5.	Atpūtas zona	42.7
6.	Kino zāle	28.5
7.	Sporta zāle	41.7
8.	Kāpņu telpa	6.1
	<b>Kopā</b>	<b>163.6</b>
9.	Terase	138.5

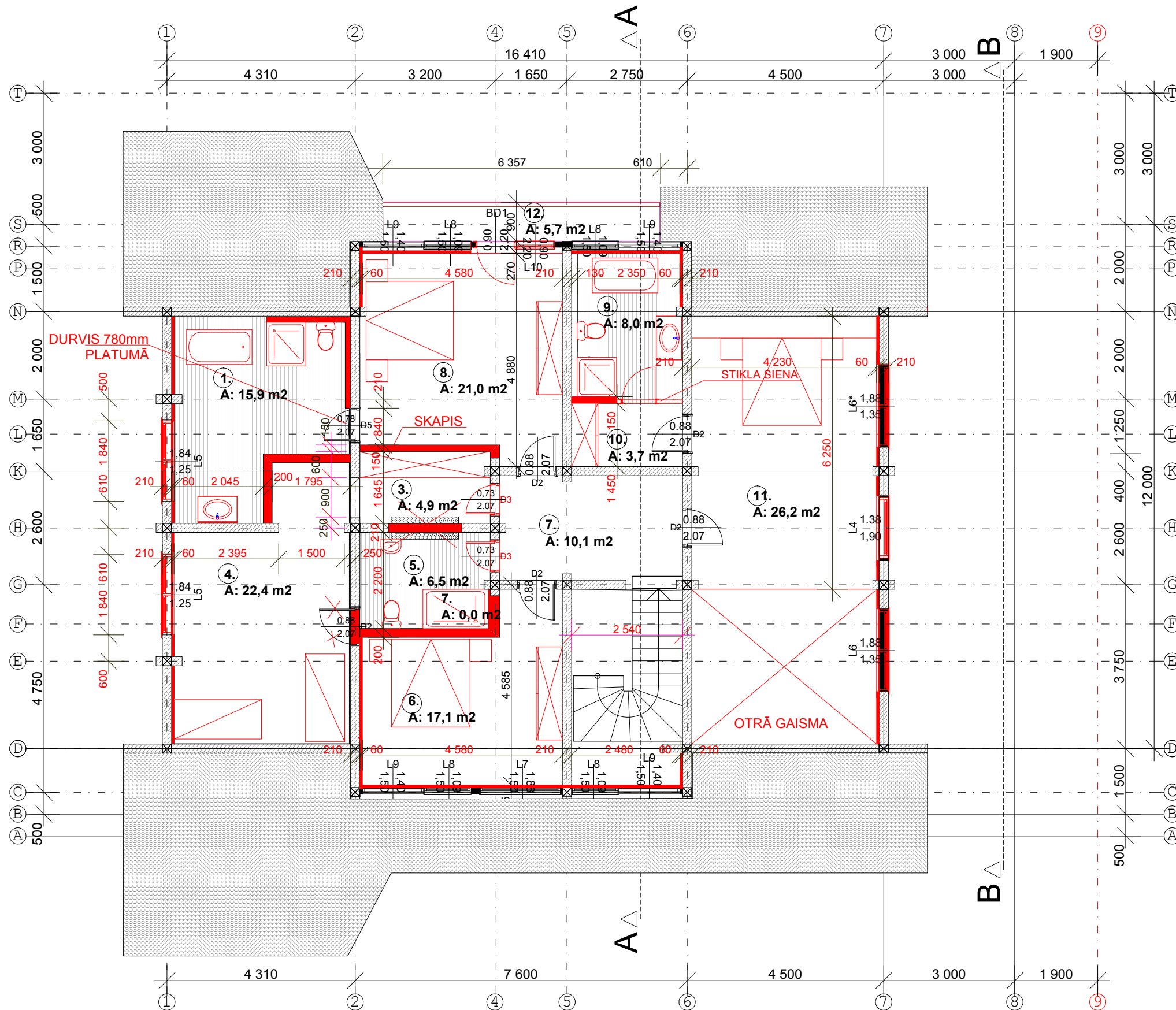
PIRMĀ STĀVA PLATĪBA AR TERASI - 302.1 m<sup>2</sup>

BŪVNICĪBAS IEROSINĀTĀJS:		
ATBILDĪGAIS PROJEKTĒTĀJS:		
OBJEKTS:		
RASĒJUMA NOSAUKUMS:		
<b>PIRMĀ STĀVA PLĀNS</b>		
AMATS	UZVĀRDS	PARAKSTS
BŪVP. VAD.		
AR DAĻAS VAD.		
RASĒJA		
PASŪTĪJUMA NR:	ARHĪVA NR:	
DATUMS:	MĒROGS:	<b>1/100</b>
STADIJA:	LAPU SKAITS:	
MARKA:	LAPAS NR: <b>AR-1i</b>	

### PIEZĪMES

- Mēri doto milimetros, augstuma atzīmes - metros.
- Skatīt kopā ar ģenerālplāna (GP), arhitektūras (AR) un būvkonstrukciju (BK) daļām.
- Dzīvojamai mājai par nosacīto atzīmi +/-0,00 pieņemta grīdas atzīme, kas atbilst atzīmei 140,24 Latvijas normālo augstumu sistēmā.

# Otrā stāva plāns



## OTRĀ STĀVA TELPU EKSPLIKĀCIJA

N.p.k.	Nosaukums	Platība m <sup>2</sup>
1.	Vannasistaba	15.9
2.	Guļamistaba	21.3
3.	Garderobe	4.9
4.	Bēnu guļamistaba	22.4
5.	Vannasistaba	6.5
6.	Guļamistaba	17.1
7.	Halle	10.1
8.	Guļamistaba	21.0
9.	Vannasistaba	8.0
10.	Garderobe	3.7
11.	Guļamistaba	26.2
	<i>Kopā</i>	157.1
12.	Balkons	5.7

### PIEZĪMES

- Mēri doto milimetros, augstuma atzīmes - metros.
- Skatīt kopā ar ģenerālplāna (GP), arhitektūras (AR) un būvkonstrukciju (BK) daļām.
- Dzīvojamai mājai par nosacīto atzīmi +/-0,00 pieņemta grīdas atzīme, kas atbilst atzīmei 140,24 Latvijas normālo augstumu sistēmā.

ATBILDĪGAIS PROJEKTĒTĀJS:

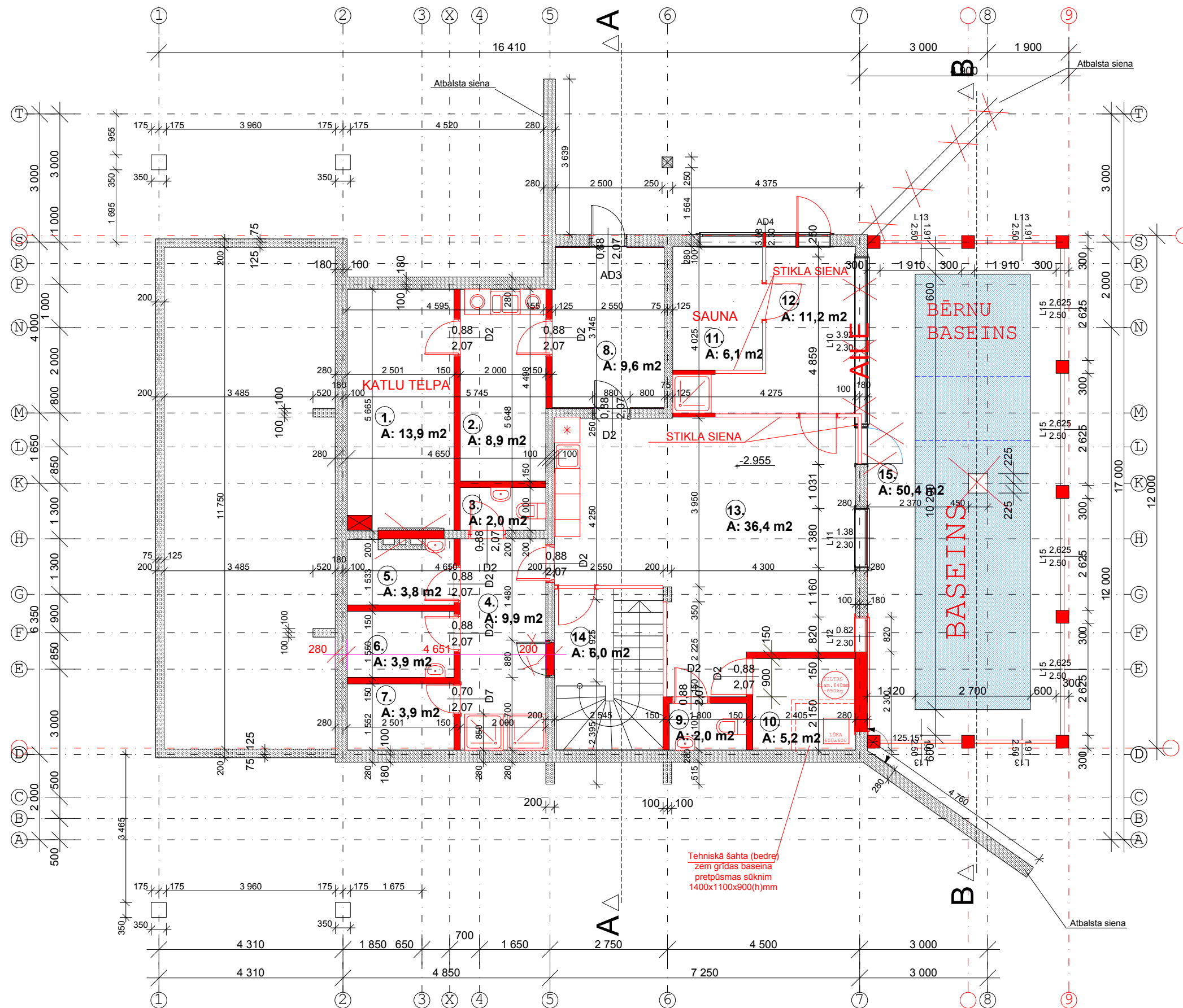
OBJEKTS:

RASĒJUMA NOSAUKUMS:

**OTRĀ STĀVA PLĀNS**

AMATS	UZVĀRDS	PARAKSTS
BŪVP. VAD.		
AR DAĻAS VAD.		
RASĒJA		
PASŪTĪJUMA NR:	ARHĪVA NR:	
DATUMS:	MĒROGS:	<b>1/100</b>
STADIJA:	LAPU SKAITS:	
MARKA:	LAPAS NR:	<b>AR-2i</b>

# Pagrabstāva plāns



Tehniskā šahta (bedrē)  
zem grīdas baseina  
pretpūsmas sūkņim  
1400x1100x900(h)mm

## PIEZĪMES

- Mēri doto milimetros, augstuma atzīmes - metros.
- Skatīt kopā ar ģenerālplāna (GP), arhitektūras (AR) un būvkonstrukciju (BK) daļām.
- Dzīvojamai mājai par nosacīto atzīmi +/-0,00 pieņemta grīdas atzīme, kas atbilst atzīmei 140,24 Latvijas normālo augstumu sistēmā.

## PAGRABSTĀVA TELPU EKSPLIKĀCIJA

N.p.k.	Nosaukums	Platība m <sup>2</sup>
1.	Katlu telpa	13.9
2.	Saimniecības telpa	8.9
3.	WC	2.0
4.	Priekštelpa	9.9
5.	Ģērbtuve	3.8
6.	Ģērbtuve	3.9
7.	Hammam pirts	3.9
8.	Vējtveris	9.6
9.	WC	2.0
10.	Basiena tehniskā telpa	5.2
11.	Karsētava	6.1
12.	Priekštelpa	11.2
13.	Atpūtas telpa	36.4
14.	Kāpņu telpa	6.0
15.	Basiens	50.4
<b>Kopā</b>		<b>173.2</b>

DZĪVOJAMĀS MĀJAS PLATĪBA BEZ TERASES  
UN BALKONA - 493.9 m<sup>2</sup>  
DZĪVOJAMĀS MĀJAS PLATĪBA AR TERASI - 638.1 m<sup>2</sup>

Izmaiņas Nr.1 (14.10.2021)

BŪVNICĪBAS IEROSINĀTĀJS:	
ATBILDĪGAIS PROJEKTĒTĀJS:	
OBJEKTS:	
RASĒJUMA NOSAUKUMS:	
<b>PAGRABSTĀVA PLĀNS</b>	
AMATS	PARAKSTS
BŪVP. VAD.	
AR DAĻAS VAD.	
RASĒJA	
PASŪTĪJUMA NR.:	ARHĪVA NR.:
DATUMS:	MĒROGS: <b>1/100</b>
STADIJA:	LAPU SKAITS:
MARKA:	LAPAS NR.: <b>AR-3i</b>