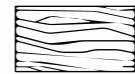
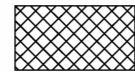


# PIRMĀ STĀVA PLĀNS

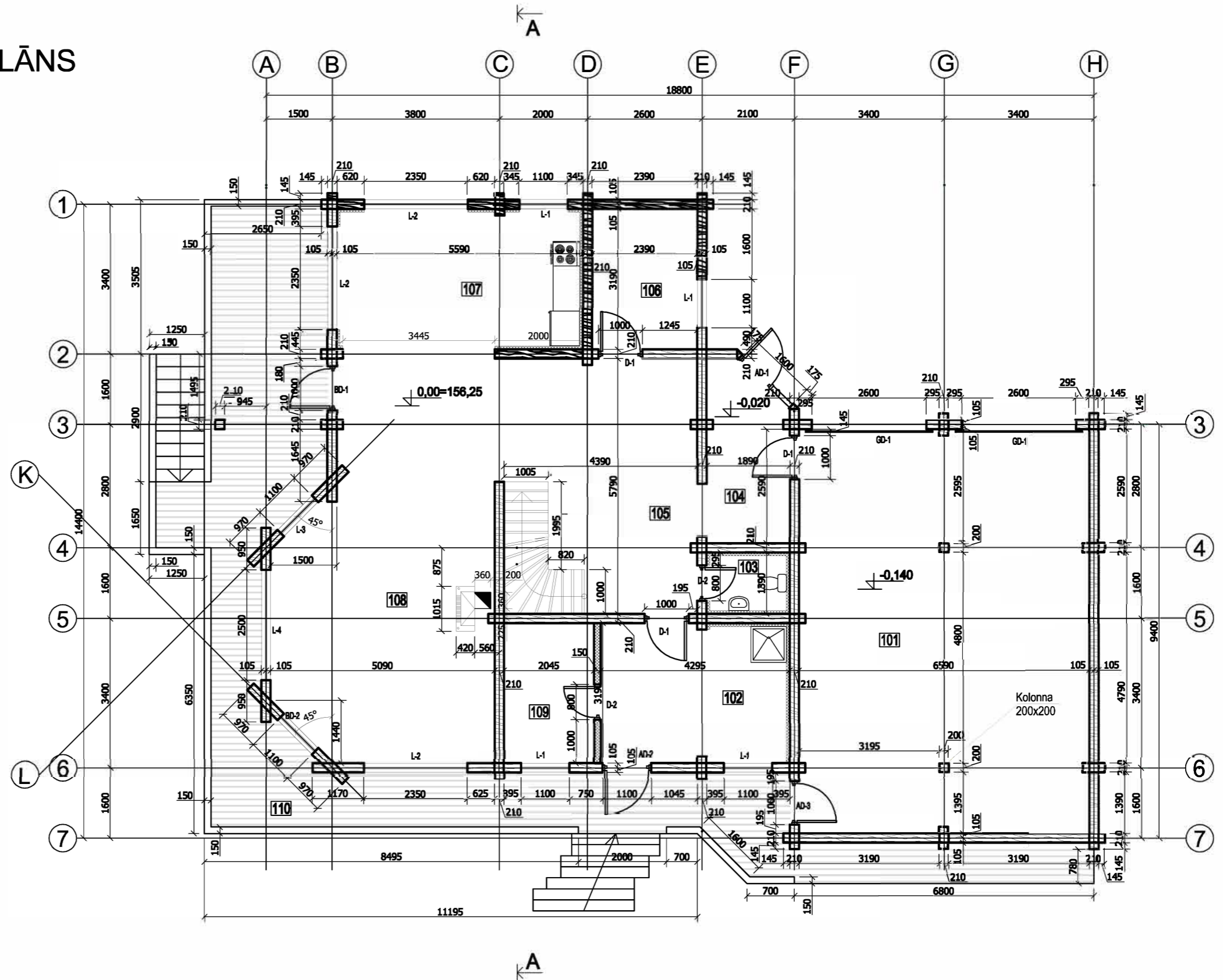


Baļķu siena



Karkasa siena

Telpu eksplikācija (m <sup>2</sup> )		
101	Saimnieciskā telpa	60,4
102	Pirts priekštelpa	13,8
103	WC	2,6
104	Vējtveris	7,2
105	Halle	24,7
106	Istaba	7,7
107	Virtuve	18,6
108	Viesistaba	41,4
109	Pirts	6,0
110	Terase	65,2
<b>Telpas kopā:</b>		<b>247,6</b>
No tām āra platības:		65,2



## PIEZĪMES

1. Par augstuma atzīmi +0.000 pieņemts pirmā stāva tīrās grīdas līmenis.
2. Visi izmēri doti milimetros, augstuma atzīmes - metros.

<b>Objekts:</b>	<b>Dzīvojamā māja "Bekas"</b>			<b>Pas. Nr.</b>	
				<b>Stadija</b>	<b>Marķa</b>
<b>Pasūtītājs:</b>				<b>TP</b>	<b>AR</b>
<b>Būvprojekta vad.</b>	<b>Paraksts</b>	<b>Datums</b>	<b>1. stāva plāns</b>		
<b>Projektētājs</b>					
			<b>Mērogs:</b>	<b>1:100</b>	

# OTRĀ STĀVA PLĀNS

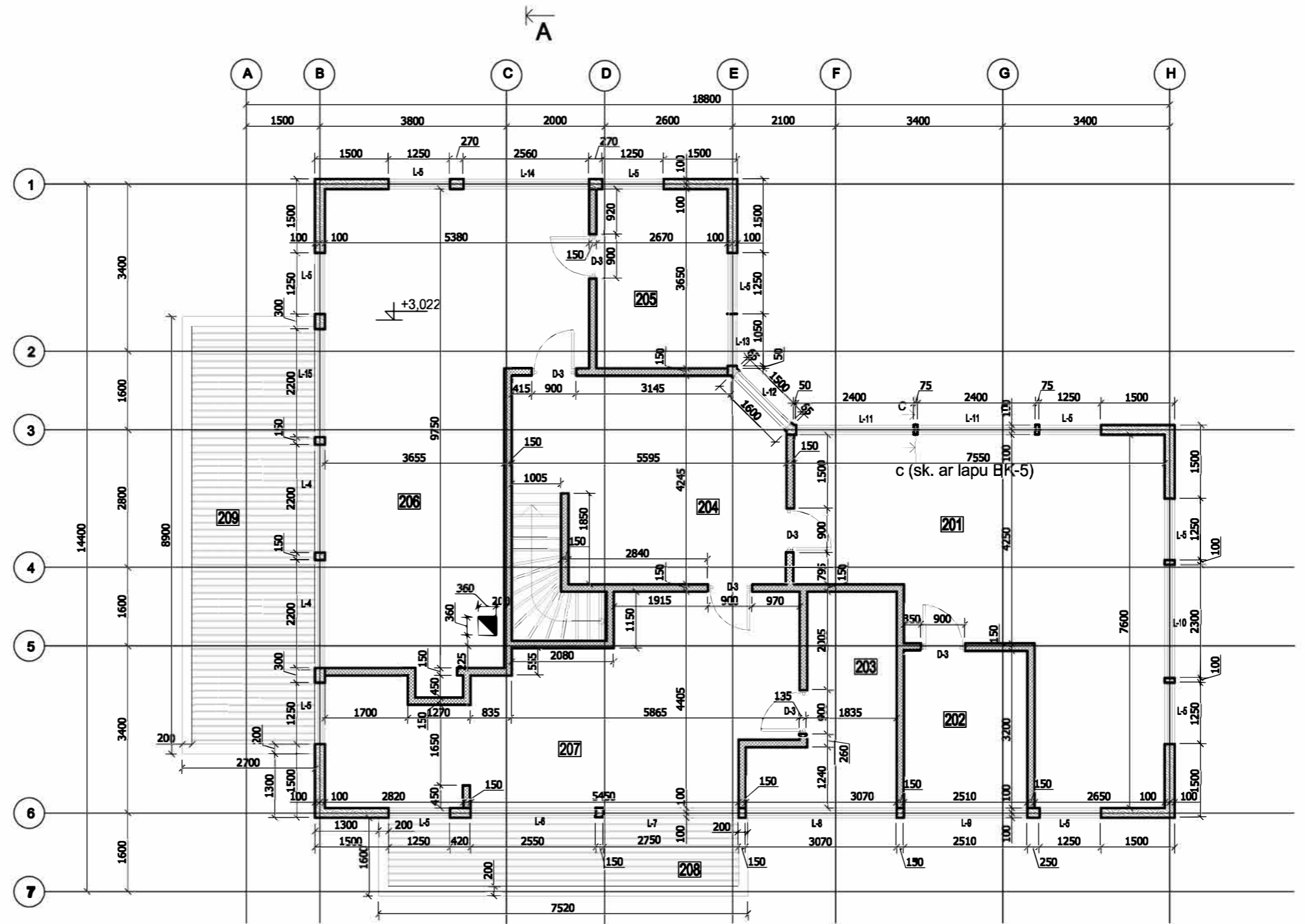
 Metāla karkasa siena

Balku imitācija	
Latas 25x50	-25
OSB	-15
Karkass no šķautņiem 50x150 S-600	-150
Minerālvate b=150 karkasā	-150
Plāve	
Metāla profili	-50
Minerālvate b=50 karkasā	-50
Iekšēja apdare	

 Koka karkasa siena

Ģipškartons	-10
Karkass no šķautņiem 50x150 S-600	-150
Minerālvate b=130 karkasā	-150
Ģipškartons	-10

Telpu eksplikācija (m2)		
201	Gujamistaba	37,7
202	Vannasistaba	7,7
203	Vannasistaba	9,1
204	Halle	19,9
205	Vannasistaba	9,3
206	Gujamistaba	41,4
207	Gujamistaba	30,7
208	Balkons	9,6
209	Balkons	20,8
<b>Telpas kopā:</b>		<b>186,2</b>
No tām āra platības:		30,4



## PIEZĪMES

1. Par augstuma atzīmi +0.000 pieņemts pirmā stāva tīrās grīdas līmenis.
2. Visi izmēri doti milimetros, augstuma atzīmes - metros.

Objekts:	Dzīvojamā māja "Bekas"	Pas. Nr.			
		Stadija	Marka	Lapa	Lapas
Pasūtītājs:		TP	AR	2	6
Būvprojekta vad.	Paraksts	Datums	2. stāva plāns		
Projektētājs	berga				
Mērogs:			1:100		