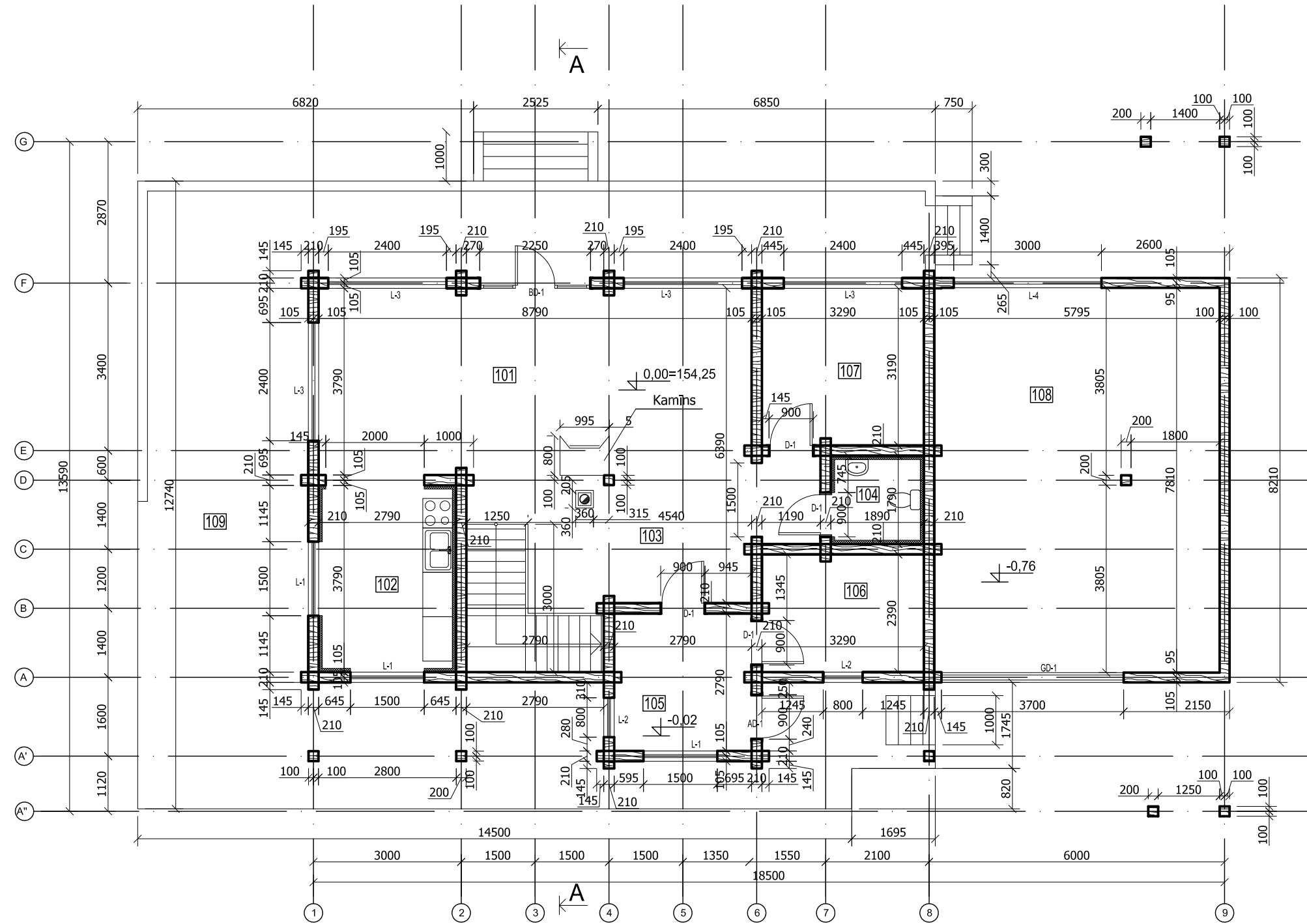
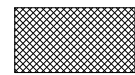


# PIRMĀ STĀVA PLĀNS



Baļķu siena



Karkasa siena

Telpu eksplikācija (m2)			
101	Viesistaba	Living room	33,53
102	Virtuve	Kitchen	11,00
103	Halle	Hall	20,47
104	WC		3,20
105	Vējtveris	Hallway	7,70
106	Saimniecības telpa	Utility room	7,80
107	Kabinets	Study room	10,50
108	Garāža	Garage	45,10
109	Terase	Terrace	112,40
Telpas kopā:			251,7
No tām āra platības:			112,40

## PIEZĪMES

1. Par augstuma atzīmi +0.000 pieņemts pirmā stāva tīrās grīdas līmenis.
2. Visi izmēri doti milimetros, augstuma atzīmes - metros.

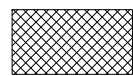
Objekts:	Dzīvojamā māja "Dadži"	Pas. Nr.			
Pasūtītājs:		Stadija	TP	Marka	AR
		Lapa	1	Lapas	12
Izstrādāja		Paraksts		Datums	
Būvprojekta vad.					
		1. STĀVA PLĀNS			
		Mērogs:	1:100		

# OTRĀ STĀVA PLĀNS



Metāla karkasa siena

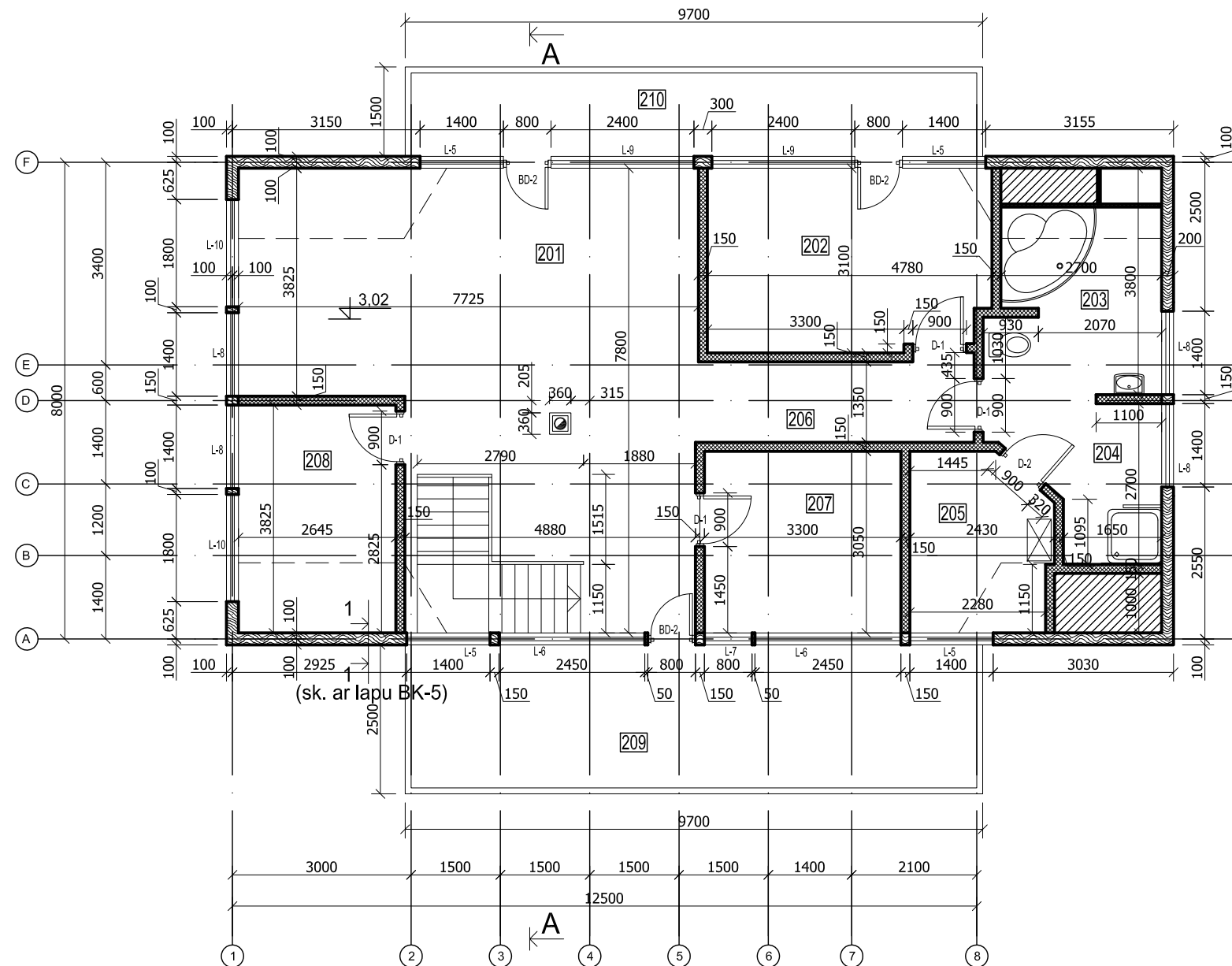
Balku imitācija	
Latās 25x50	-25
OSB	-15
Karkass no šķautņiem 50x150 S-600	-150
Minerālvate b=150 karkasā	-150
Plēve	
Metāla profiļi	-50
Minerālvate b=50 karkasā	-50
Iekšēja apdare	



Koka karkasa siena

Gipškartons	-10
Karkass no šķautņainiem 50x150 S-600	-150
Minerālvate b=130 karkasā	-150
Gipškartons	-10

Telpu eksplikācija (m2)		
201	Halle	42,50
202	Guļamistaba	14,40
203	Vannasistaba	8,55
204	Dušas telpa	5,45
205	Pirts	7,10
206	Gaitenis	6,30
207	Guļamistaba	10,10
208	Guļamistaba	9,60
209	Balkons	20,60
210	Balkons	10,90
Utility room	Telpas kopā:	135,5
Study room	No tām āra platības:	31,50
Garage		
Terrace		



## PIEZĪMES

1. Par augstuma atzīmi +0.000 pieņemts pirmā stāva tīrās grīdas līmenis.
2. Visi izmēri doti milimetros, augstuma atzīmes - metros.

Objekts:	Dzīvojamā māja "Dadži"			Pas. Nr.	
Pasūtītājs:				Stadija	TP
		Paraksts	Datums	Marka	AR
Izstrādāja				Lapa	2
Būvprojekta vad.				Lapas	12
				2. STĀVA PLĀNS	
				Mērogs:	1:100